

Wenn's um Fördern, Aufbereiten, Wiegen und Verpacken von Kartoffeln geht ...  
Beratung & Planung  
Verkauf & Service  
Herstellung & Montage

**DITTMER**  
**UMWELTECHNIK GMBH**



## **Rollenverleseband DITTMER RV 800, RV 1100, RV 1300** zur Qualitätsverlesung von runden und ovalen Produkten



### **Merkmale der Rollenverlesebänder :**

- Nennleistung 8, 12 und 15 t/h
- Arbeitsbreite 800, 1.100, 1.300 mm
- Arbeitslängen 1,6m - 2m - 2,5m - 3m - 3,5m
- drehende Kunststoffrollen ø50mm zur allseitigen Sichtung des Verlesegutes
- optional unterlaufender Riemen zur Leistungssteigerung durch Reduzierung der Rotationsgeschwindigkeit
- stabile, schmale Rahmenkonstruktion
- Antriebe mit variabler Drehzahl über Handradverstellung
- Höhen- und Neigungsverstellung der Stützen
- Einsatz an allen gängigen Sortiermaschinen möglich

Dittmer Umwelttechnik GmbH  
Geschäftsführer : Erich Dittmer  
mail : [mail@dittmer-umwelttechnik.de](mailto:mail@dittmer-umwelttechnik.de)  
www : [Dittmer-Umwelttechnik.de](http://Dittmer-Umwelttechnik.de)

**Büro :** D - 29525 Uelzen  
Hugo-Steinfeld-Str. 27  
Tel. 0581 - 78143  
Fax 0581 - 74865

**Werkstatt :** D - 29565 Wriedel,  
Hauptstraße 1

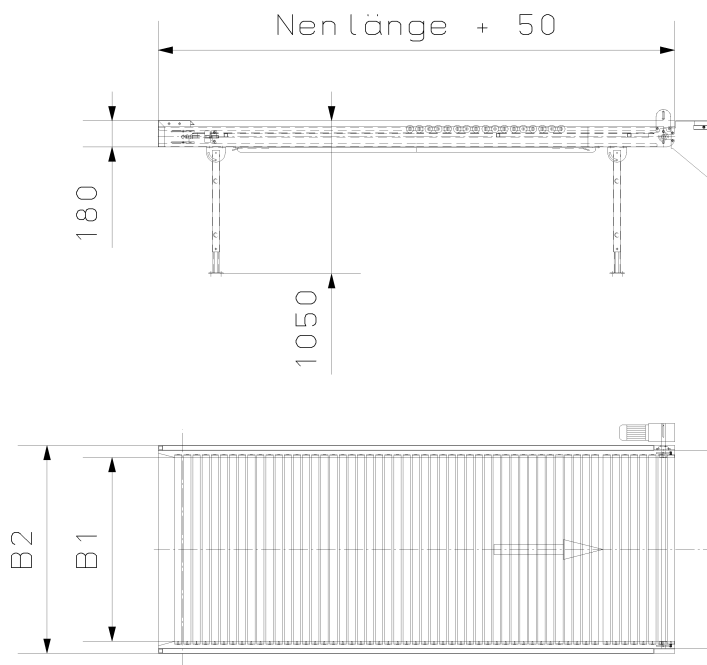
**Mobil -Tel :** 0162 830 63 86

## Technische Daten Rollenverleseband RV :

### Standardausführung :

- umlaufendes Rollenband mit drehenden Kunststoffrollen  $\varnothing$  50 mm
- Stützfüße stufenlos in Höhe und Neigung einstellbar
- Drehstrom - Aufsteckgetriebemotor mit variabler Drehzahl
- Motorschutzschalter mit Kabel und CEE-Stecker 16 A
- Nennlänge 1600 - 2000 - 2500 - 3000 - 3500 mm

	<b>RV 800</b>	<b>RV 1100</b>	<b>RV 1300</b>
Durchsatz :	bis 8 t/h	8 bis 12 t/h	12 bis 15 t/h
Arbeitsbreite B1:	760 mm	1060 mm	1260 mm
Gesamtbreite B2:	930 mm	1230 mm	1430 mm
Antriebsleistung :	0,75 kW	0,75 kW	0,75 kW



### Zusatzausrüstung auf Kundenwunsch :

- Übergangsablauf 2-fach mit Trennkeil und Trennschiene
- Klappauslauf vorwärts - rückwärts für linke und rechts Verlesepur
- Abfallkanal mittig mit gegenläufigem Ablauf
- Beleuchtung LED mit Blendschutzschirm
- Abfallschächte zum Einhängen 300 x 200 mm
- andere Längen und Breiten auf Anfrage möglich

**... Technik für den Menschen**

