



Kistenfüller UNI 1400, 1700, 2200, 2400

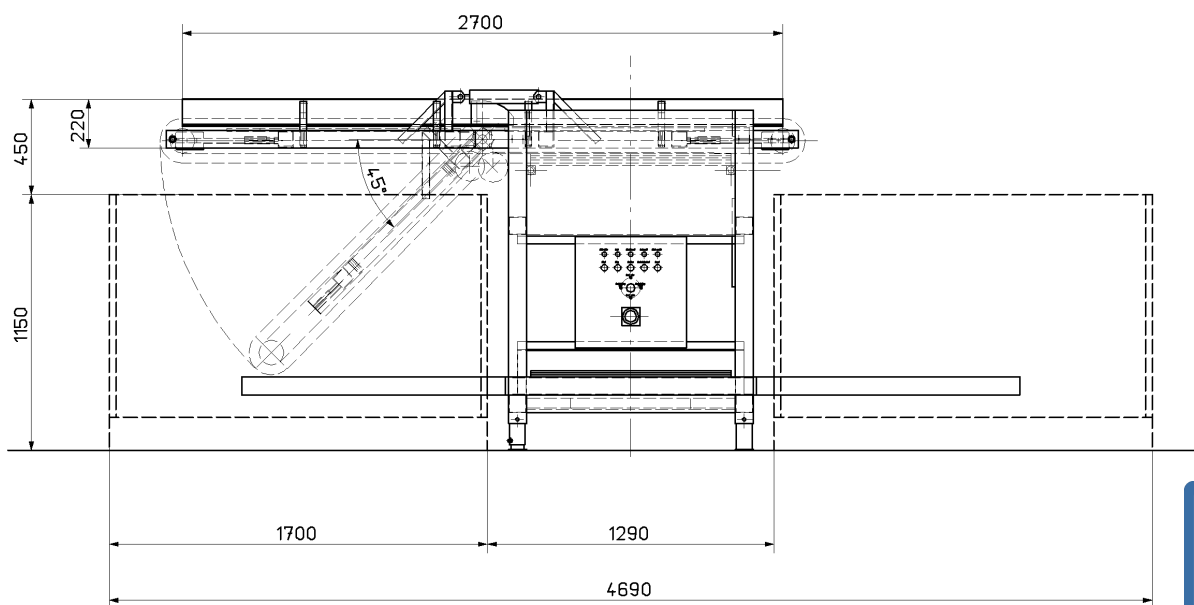


Universeller Kistenfüller für Langkisten von 1,4 m bis 2,4 m Kistenlänge

- automatisches Füllen von 2 Kisten wechselweise
- geringe Fallstufen durch Bandabsenkung und niedrige Bauhöhe des Förderbandes
- schonende Abwärtsförderung durch weiche T40 Stollen und Geschwindigkeitsregelung
- kaum Rollbewegung der Kartoffeln in der Kiste, da Förderung gegen den "Berg"
- geringer Platzbedarf im Betrieb und bei Nichtbenutzung
- Kisten können auch mit Gabelhubwagen bewegt werden
- Beschickung kann von 3 Seiten erfolgen, da keine Kisten angehoben werden
- ohne Umbau können auch Absackwaage oder Förderband beschickt werden
- bewährte robuste und stabile Bauweise mit geringem Elektronikanteil
- Ansteuerung der Förderstrecke serienmäßig über Steckdose und potentialfreien Kontakt

Technische Daten Kistenfüller UNI 1400, UNI 1700, UNI 2200, UNI 2400 :

- Kistenfüller mit einteiligem Knick-Verschiebeband
 - Gurtbreite 650mm - UNI 2200-500: Gurtbreite 500mm - UNI 2400-900: Gurtbreite 900mm
 - zur wechselseitigen vollautomatischen Beschickung von 2 Kisten
 - Kistenlänge 1.400, 1.700 , 2.240 oder 2.400 mm
 - Kistenbreite ab 1.150 mm (UNI 2200-500: ab 1000mm - UNI 2200-900: ab 1400mm)
 - Leistung bis 30 t/h bei Kartoffeln (UNI 2200-500: 20 t/h - UNI 2400-900: 50 t/h)
 - elektrische Anschlußleistung 1 kW - 400 V , 50 Hz
- Grundgestell und Bandrahmen verwindungssteif aus Quadratrohr
 - Stützfüße im Raster von 50 mm absteckbar, 1 Stützfuß zusätzlich stufenlos einstellbar
 - im Gestell integrierte Gegengewichte
 - allseitig zur Wartung mit Werkzeug abnehmbare Blechverkleidungen
- Füllband mit 1 Knickstation
 - Bandrahmen verwindungssteif aus Quadratrohr, Rahmenbreite 910 mm (über Holme)
 - Kunststoffgurt 650 mm breit mit 4 cm T-Stollen, 2-reihig versetzt, Förderbreite 550 mm
 - Bandantrieb über 2 Trommelmotoren, Fördergeschwindigkeit über Frequenzumformer regelbar
 - Steuerung des Füllbandes über Ultraschallsensoren
 - Bandsenk- und Hubbewegung über 1 Hydraulikzylinder und Hydraulikaggregat
 - Fahrbewegung über Elektrotriebemotor und 4-Rad-Antrieb
 - Kistenanschlöße steckbar (zur Durchfahrt abnehmbar)
- Elektrosteuerung mit Steuerausgang für Förderstrecke
 - Joystickbedienung zur Handsteuerung des Füllbandes
- Füllprogramme
 - 1.) Automatikprogramm mit Bandabsenkung und -verföhrung mit Kistenerkennung, Kistenwechsellerkennung
 - 2.) Manuellprogramm zur Förderung in Absackwaage oder Förderband Absenken manuell, ohne Hub- und Fahrbewegung, mit Füllstandskontrolle



Tiefe über alles ca 1250 mm

© DITTMER UMWELTECHNIK GMBH, 29525 Uelzen
Stand 21.06.2022
Technische Änderungen vorbehalten

